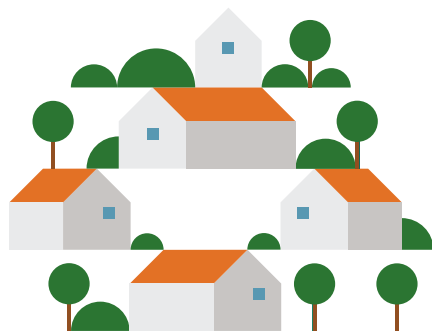


## SE ESTIVER PRÓXIMO DE UM INCÊNDIO



- Ligue de imediato para o 112
- Se não correr perigo e possuir vestuário adequado, tente extinguir pequenos focos com pás, enxadas ou ramos
- Evite a exposição ao fumo, tape a boca e o nariz com um pano húmido
- Proteja o corpo das chamas e do calor com vestuário seco e comprido
- Não prejudique a ação dos Bombeiros, Sapadores Florestais e outras forças de socorro e siga as suas instruções
- Retire a sua viatura dos caminhos de acesso ao incêndio
- Se notar a presença de pessoas com comportamentos de risco informe as autoridades
- Evite circular em zonas próximas de incêndios

**SIGA AS INDICAÇÕES DAS AUTORIDADES E DO OFICIAL DE SEGURANÇA LOCAL**



## DIVULGUE ESTES CONSELHOS JUNTO DA SUA FAMÍLIA E COMUNIDADE

Informe-se sobre os caminhos de evacuação e os locais de abrigo ou refúgio coletivo da sua área de residência.

**EM CASO DE INCÊNDIO  
LIGUE DE IMEDIATO  
112**

Parceiro:

Cofinanciado por:



## PORTUGAL CHAMA: PREPARE-SE E PROTEJA-SE DOS INCÊNDIOS



**ALDEIA SEGURA  
PESSOAS SEGURAS**



## SE UM INCÊNDIO SE APROXIMAR DE SUA CASA



- Avise os vizinhos
- Regue as paredes, telhado e 10 metros à volta de casa
- Feche portas, janelas e outras aberturas, corra as persianas ou portadas
- Retire mobiliário, lonas ou lenhas próximas da habitação
- Caso tenha condições de segurança, desligue e retire as botijas de gás para um local seguro
- Afaste o que possa arder junto às janelas e coloque toalhas molhadas nas frestas
- Se não correr perigo, apague pequenos focos de incêndio com água, terra ou ramos verdes

**SIGA AS INDICAÇÕES DAS AUTORIDADES E DO OFICIAL DE SEGURANÇA LOCAL**

## SE FICAR CERCADO POR UM INCÊNDIO



- Dirija-se para um abrigo ou refúgio coletivo. Se não estiver próximo, procure uma zona preferencialmente plana, com água ou pouca vegetação
- Respire junto ao chão, se possível através de um pano molhado, para evitar inalar o fumo
- Cubra a cabeça e o resto do corpo
- Utilize um lenço húmido para proteger a cara do calor e dos fumos

**COMUNIQUE A SUA SITUAÇÃO ÀS AUTORIDADES ATRAVÉS DO 112**

## EM CASO DE CONFINAMENTO NA HABITAÇÃO



- Mantenha a calma
- Afaste as cortinas e sofás que estejam junto às janelas
- Feche portas, janelas e outras aberturas que possibilitem a entrada de faúlhas para o interior
- Coloque toalhas molhadas nas frestas das portas e janelas
- Fique longe das paredes
- Procure abrigo nas divisões do extremo oposto da habitação em relação ao lado por onde o incêndio se está a aproximar
- Espere que o fogo passe e, posteriormente, verifique a existência de focos de incêndio na envolvente da habitação e no seu telhado

**COMUNIQUE A SUA SITUAÇÃO ÀS AUTORIDADES ATRAVÉS DO 112**

## EM CASO DE EVACUAÇÃO



- Mantenha a calma e cumpra as indicações das autoridades
- Ajude as crianças, idosos e pessoas com limitações de mobilidade
- Leve o seu kit de evacuação e documentos de identificação
- Não perca tempo a recolher objetos desnecessários e não volte atrás
- Feche as portas e janelas à medida que sair
- Leve consigo os animais de companhia
- Dirija-se rapidamente ao local de abrigo ou refúgio coletivo mais próximo

**SIGA AS INDICAÇÕES DAS AUTORIDADES E DO OFICIAL DE SEGURANÇA LOCAL**

## TENHA PREPARADO UM KIT DE EVACUAÇÃO COM:

- Um estojo de primeiros socorros
- A sua medicação habitual
- Água e comida não perecível
- Produtos de higiene pessoal
- Uma muda de roupa
- Rádio, lanterna e apito
- Dinheiro
- Lista de contactos de familiares/amigos

